



Enjoy Mobility

FIN SHORT

INFO PRODOTTO



FIN SHORT

Introdotta nel 1992, lo stelo FIN è stato progettato per fornire al chirurgo un impianto che abbinasse un facile inserimento ad una fissazione efficace.

Sulla base dei risultati clinici ottenuti, lo stelo FIN si è dimostrato una valida soluzione per il trattamento delle patologie all'anca.

Lo stelo FIN SHORT, mantenendo le caratteristiche proprie di stabilità che hanno contraddistinto lo stelo FIN negli ultimi 30 anni, è stato ideato per rispondere alle esigenze della chirurgia mininvasiva.





FIN SHORT

Lo stelo accorciato Fin Short fabbricato in lega di titanio Ti6Al4V grado 5 ELI (ISO 5832/3), è uno stelo a press-fit, disponibile nelle versioni con angoli CCD 135° e 125°.

Il rivestimento prossimale è realizzato in Titanio poroso Ti-Growth-C® che consente una fissazione secondaria biologica tra protesi ed osso senza interposizione di tessuto fibroso.

COLLO

Il collo ha una lunghezza che rimane costante in tutte le taglie



GEOMETRIA DEL COLLO MIGLIORATA

- Migliora la flessibilità articolare
- Aumenta il ROM
- Angolo CCD 135° e 125°

PINNA

La presenza della pinna è ideata per consentire un migliore riempimento del canale femorale inducendo così uno scarico più omogeneo degli sforzi provenienti dall'articolazione coxo-femorale ed una elevata stabilità rotatoria

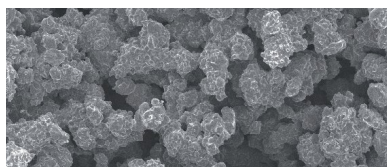


TAGLIE DISPONIBILI

Lo stelo Fin Short è disponibile, nelle versioni 135° e 125°, in 9 taglie

FIN SHORT

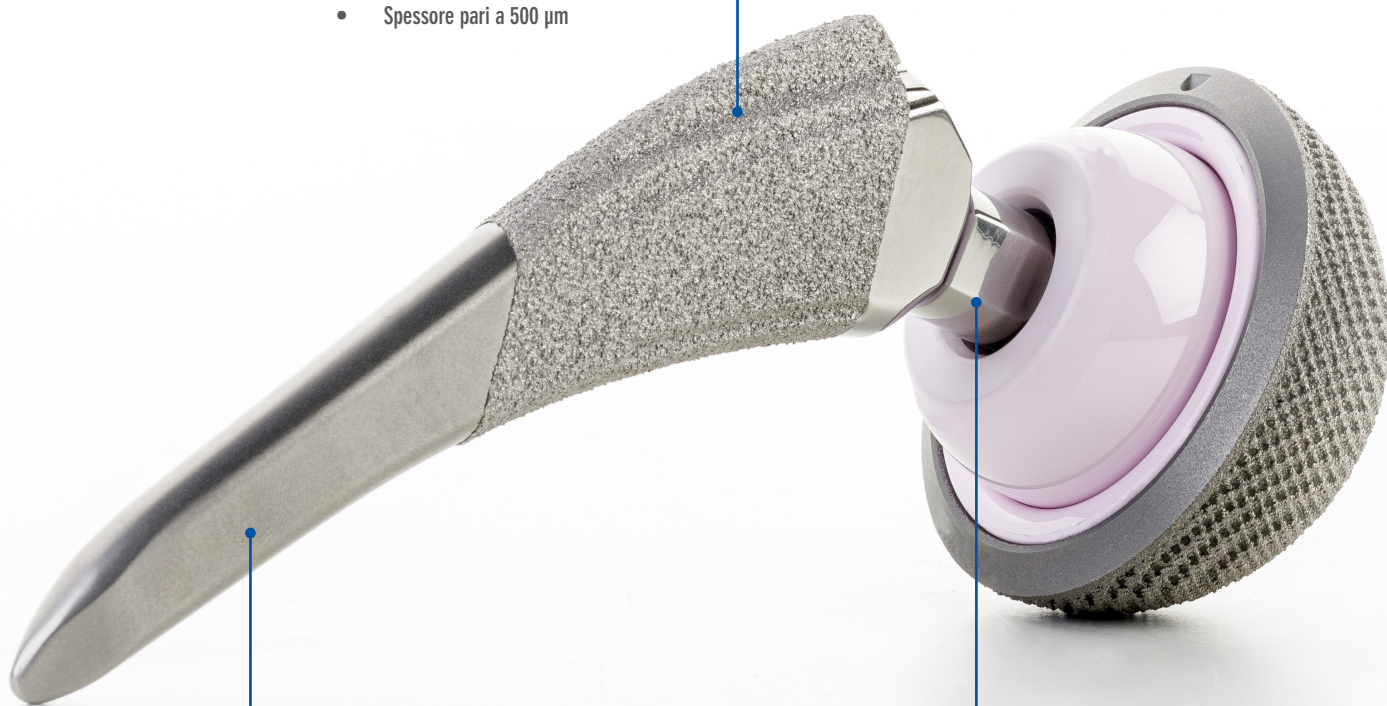
Lo stelo Fin Short, grazie alla sua conformazione, può essere impiantato sia con tecnica tradizionale sia con tecnica mini-invasiva, adattandosi, in questo modo alle preferenze del chirurgo.



RIVESTIMENTO

Lo stelo Fin Short è rivestito in Titanio poroso Ti-Growth-C® che consente una fissazione secondaria biologica tra protesi ed osso senza interposizione di tessuto fibroso.

- Elevato ancoraggio tra il rivestimento e la lega in Titanio (valore medio 35 MPA).
- Elevata rugosità 300-600 µm
- Porosità 30-70 %
- Spessore pari a 500 µm

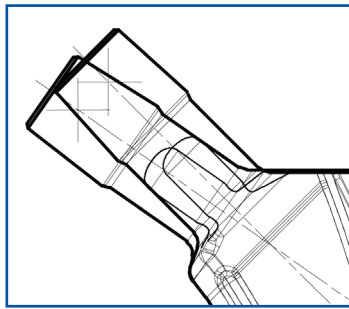


SEZIONE DISTALE

Trattata a glass bead per favore l'osteointegrazione

COLLO

Lucidato a specchio



CCD

- 135°
- 125°



DESIGN PROSSIMALE

Disegno prossimale press-fit: garantisce un buon riempimento metafisario prossimale

DESIGN MEDIALE

Sezione mediana opportunamente dimensionata: permette una graduale riduzione degli stress trasferiti all'osso dalla zona prossimale a quella distale

DESIGN DISTALE

Sezione distale affinata: previene qualsiasi contatto tra lo stelo e le pareti corticali, evita un'interposizione fibrosa distale

Sito web

Usa il codice QR-Code per visualizzare il sito web Gruppo Bioimpianti



IFU

Usa il codice QR-Code per visualizzare le informazioni complete sul prodotto, comprese le istruzioni per l'uso, indicazioni e controindicazioni, precauzioni e avvertenze



Tecnica operatoria

Utilizza il QR-Code per visualizzare la tecnica chirurgica, i codici dei prodotti e le taglie disponibili



Questo documento è destinato esclusivamente a professionisti sanitari, in particolar modo a medici e chirurghi.

Questo documento non sostituisce un consulto medico, non fornisce raccomandazioni mediche, né dispensa alcuna diagnosi o terapia medica.

Le informazioni e le tecniche contenute in questo documento sono state redatte da un team di esperti medici e specialisti di GRUPPO BIOIMPIANTI; tuttavia, GRUPPO BIOIMPIANTI esclude ogni responsabilità per un uso improprio delle informazioni fornite.

Per ogni tipo di informazione o chiarimento su quanto riportato o altro si raccomanda di contattare GRUPPO BIOIMPIANTI



Enjoy Mobility

GRUPPO BIOIMPIANTI S.R.L.

Via Liguria 28, 20068 Peschiera Borromeo (Milan) Italy

Tel. +39 02 51650371 - Fax +39 02 51650393

info@bioimpianti.it

bioimpianti.it