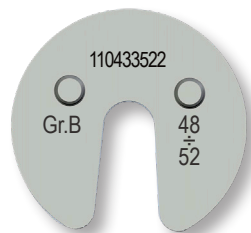


IMPACTEUR DÉCALÉ

COTYLE DUALIS
DOUBLE MOBILITÉ



Enjoy Mobility



1

Platine métallique

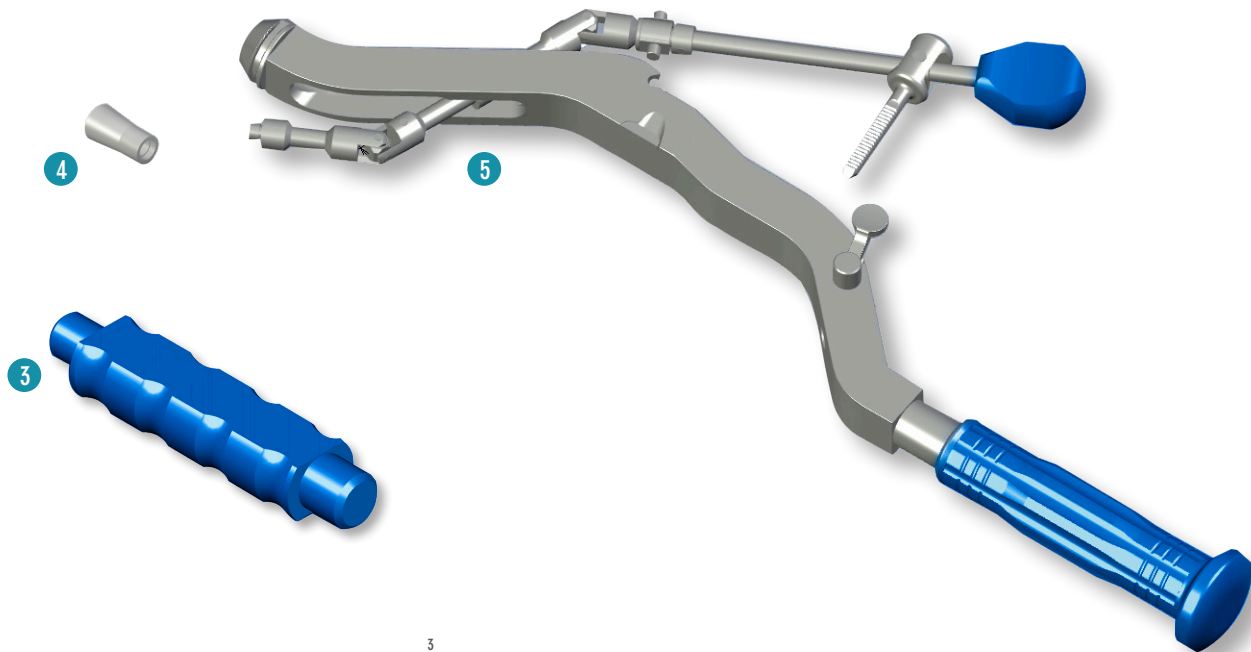


2

Insert d'impaction

| DESCRIPTION | GRUPE | RÉFÉRENCE | TAILLE |
|--------------------|-------|-----------|-------------|
| Platine métallique | A | 110433520 | 42,44,46 |
| | B | 110433522 | 48,50,52 |
| | C | 110433524 | 54,56,58 |
| | D | 110433526 | 60,62,64 |
| | E | 110433528 | 66,68,70,72 |
| Insert d'impaction | A | 110433542 | 42 |
| | | 110433544 | 44 |
| | | 110433546 | 46 |
| | B | 110433548 | 48 |
| | | 110433550 | 50 |
| | | 110433552 | 52 |
| | C | 110433554 | 54 |
| | | 110433556 | 56 |
| | | 110433558 | 58 |
| | D | 110433560 | 60 |
| | | 110433562 | 62 |
| | | 110433564 | 64 |
| | E | 110433566 | 66 |
| | | 110433568 | 68 |
| | | 110433570 | 70 |
| 110433572 | | 72 | |

| | DESCRIPTION | GROUPE | RÉFÉRENCE | TAILLE |
|---|---------------------|--------|-----------|--------|
| 3 | Séparateur | - | 110433532 | - |
| 4 | Cône | - | 110433530 | - |
| 5 | Impacteur de cupule | - | 110380421 | - |

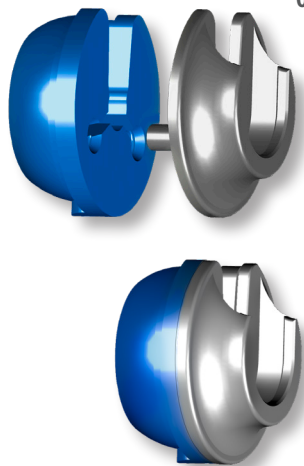


1

ASSEMBLAGE PLATINE – INSERT D'IMPACTION

Une fois le diamètre du cotyle fraisé déterminé, avec les cupules d'essais, procéder à l'assemblage de la platine métallique correspondante (Réf. 110433520 à 110433528) sur l'insert d'impaaction adapté (Réf. 110433542 à 110433572).

Veiller à bien positionner les 2 plots de la platine dans les 2 orifices de l'insert d'impaaction.

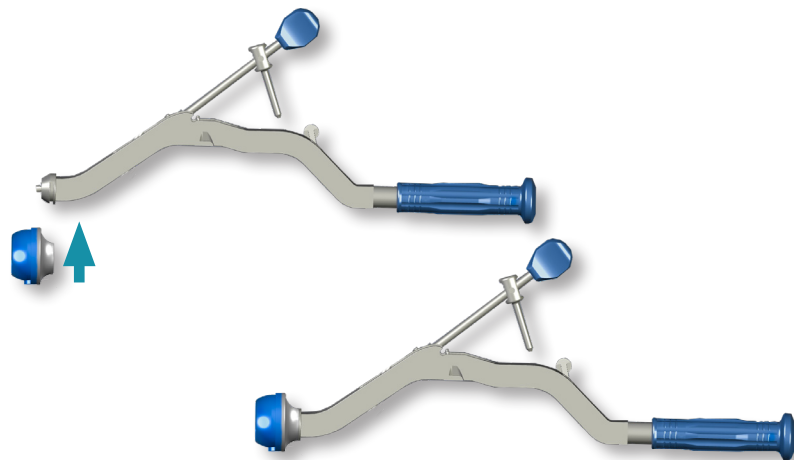
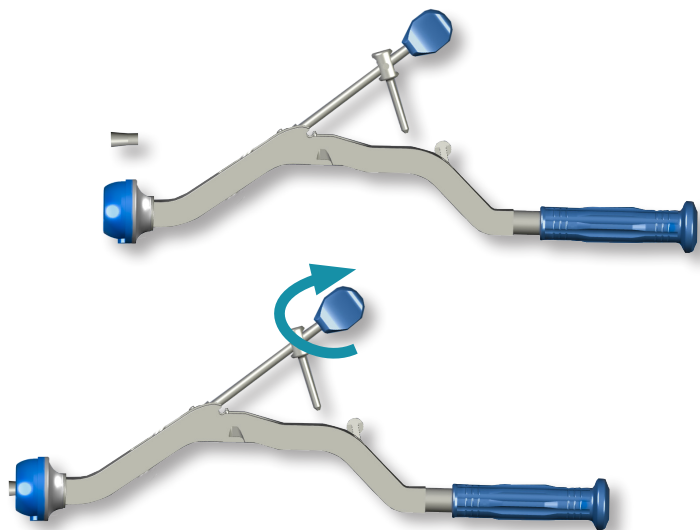


Chaque groupe de platines est associé à 3 tailles différentes d'inserts (exception pour le groupe E qui couvre 4 tailles d'inserts d'impaaction - taille 66 à 72).

| GRUPE PLATINE | RÉFÉRENCE | TAILLE |
|---------------|-----------|--------|
| A | 110433542 | 42 |
| | 110433544 | 44 |
| | 110433546 | 46 |
| B | 110433548 | 48 |
| | 110433550 | 50 |
| | 110433552 | 52 |
| C | 110433554 | 54 |
| | 110433556 | 56 |
| | 110433558 | 58 |
| D | 110433560 | 60 |
| | 110433562 | 62 |
| | 110433564 | 64 |
| E | 110433566 | 66 |
| | 110433568 | 68 |
| | 110433570 | 70 |
| | 110433572 | 72 |

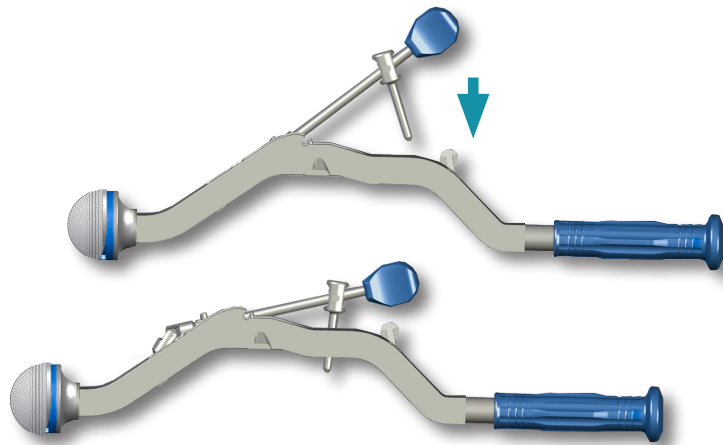
2 ASSEMBLAGE IMPACTEUR – PLATINE/INSERT

Tout en maintenant le levier relevé, insérer de bas en haut l'ensemble platine/insert dans la rainure de l'impacteur (Ref. 110380421).



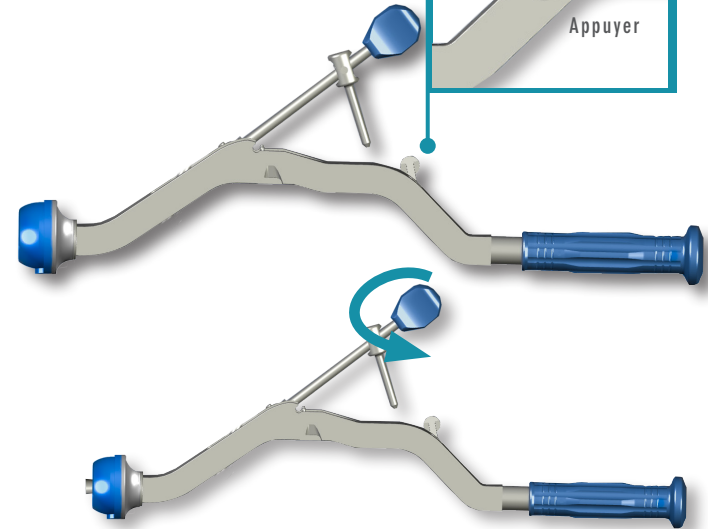
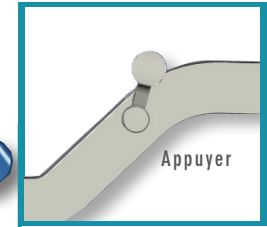
ASSEMBLAGE DU CÔNE 3

Visser le cône (Réf. 110433530) sur le filetage de l'impacteur en tournant la molette bleue de serrage.



VERROUILLAGE DE L'IMPACTEUR 4

Monter l'implant DUALIS sur l'insert d'impaction et abaisser le levier en l'introduisant dans la crémaillère crantée et serrer. Orienter et impacter le cotyle.



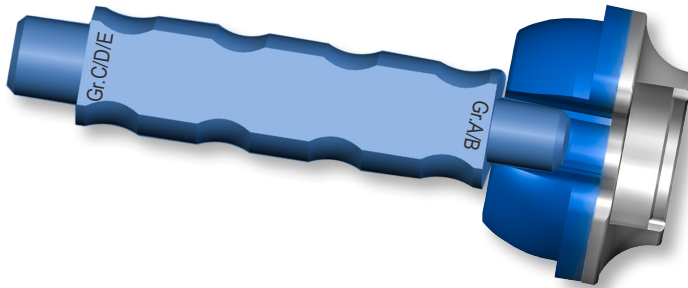
5 LIBÉRATION DE L'IMPLANT DUALIS

Pour libérer le cotyle définitif, appuyer sur le bouton de déblocage situé sur le corps de l'impacteur et retirer le manche d'impaction en veillant à ne pas mobiliser l'implant DUALIS.
Dévisser le cône en agissant sur la molette bleue.

DÉMONTAGE PLATINE MÉTALLIQUE/INSERT D'IMPACTION

6

Utiliser le Séparateur (Réf.110433532), en le poussant dans la rainure jusqu'à la séparation des 2 pièces.





Enjoy Mobility

GRUPPO BIOIMPIANTI S.R.L.

Via Liguria 28, 20068 Peschiera Borromeo (Milan) Italy
Tel. +39 02 51650371 - Fax +39 02 51650393

info@bioimpianti.it

bioimpianti.it



ANTAPP-DUALIS-0T-003 REV 00 2019