

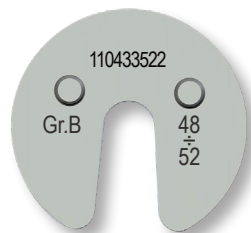
ANTERIOR APPROACH

KIT

COTILO DUALIS
DOBLE MOVILIDAD



Enjoy Mobility



1

Placa de metal

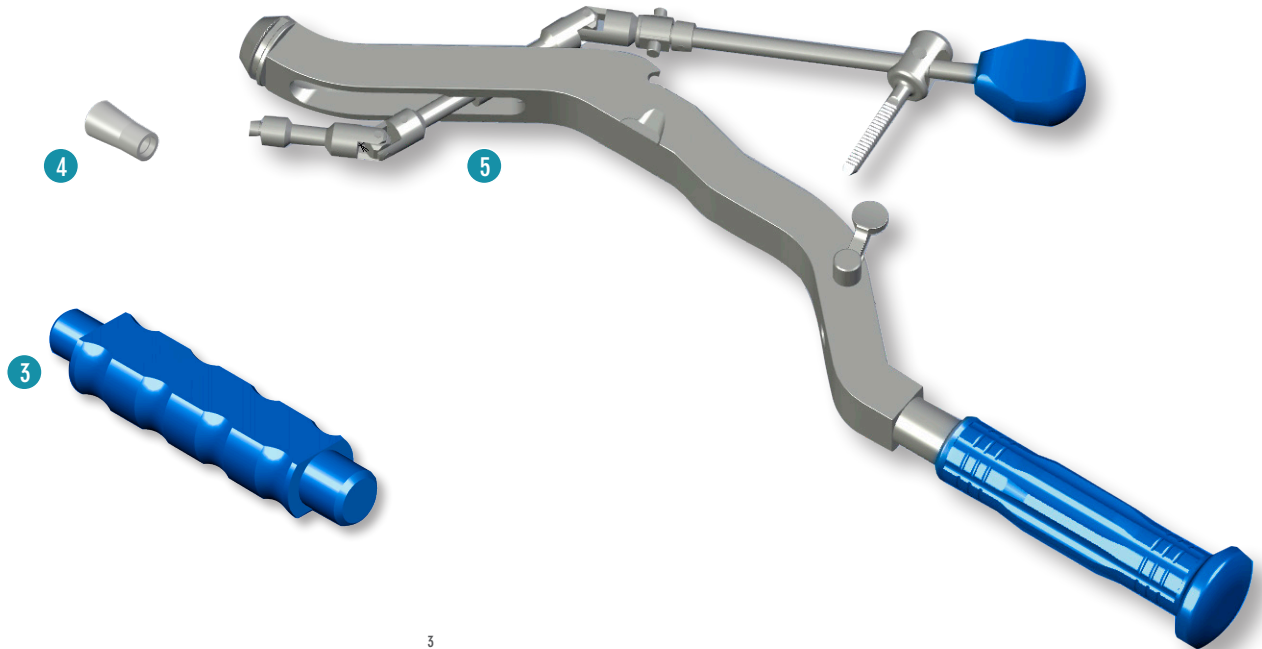


2

Inserto

DESCRIPCIÓN	GRUPO	REF	TAM
1 Placa de metal	A	110433520	42,44,46
	B	110433522	48,50,52
	C	110433524	54,56,58
	D	110433526	60,62,64
	E	110433528	66,68,70,72
2 Inserto	A	110433542	42
		110433544	44
		110433546	46
	B	110433548	48
		110433550	50
		110433552	52
	C	110433554	54
		110433556	56
		110433558	58
	D	110433560	60
		110433562	62
		110433564	64
	E	110433566	66
		110433568	68
		110433570	70
110433572		72	

	DESCRIPCIÓN	GRUPO	REF	TAM
3	Extractor insertos	-	110433532	-
4	Cono Expansión	-	110433530	-
5	Impactador offset	-	110380421	-

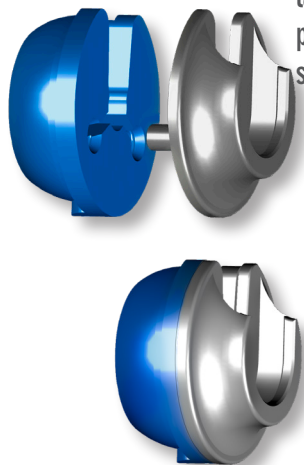


1

ENSAMBLADO PLACA DE METAL – INSERTO IMPACTADOR

Una vez completada la medición del acetábulo con la copa de prueba, proceder a ensamblar la placa de metal (Ref. 110433520 ÷ 110433528) en el inserto impactador. (Ref. 110433542 ÷ 110433572).

Ensamble el inserto impactador, correspondiente al tamaño de la copa definitiva, en la placa de metal, insertando los pines presentes en la superficie de la placa en los orificios del inserto.

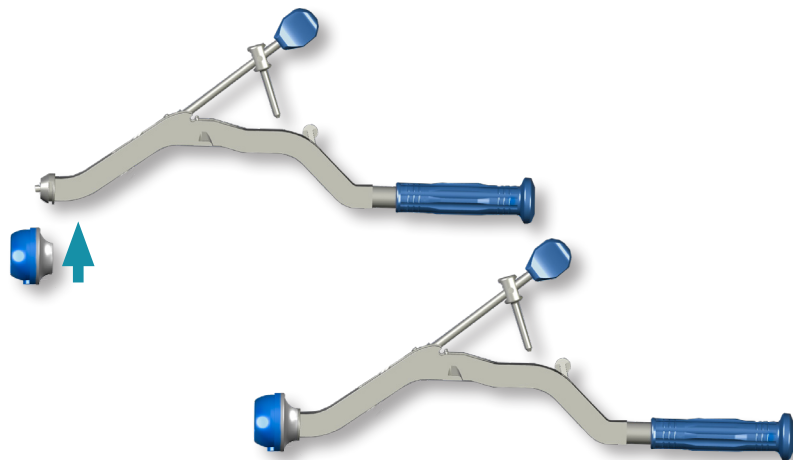
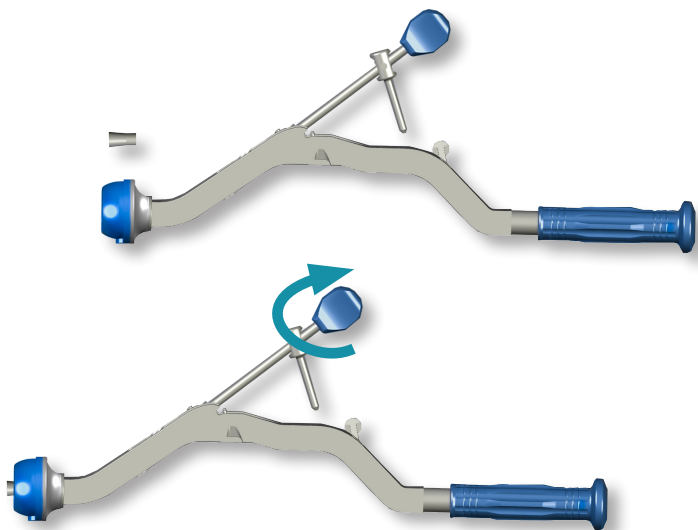


Los grupos de A a D se acoplan con 3 tamaños diferentes de inserto impactador; el grupo E, por otro lado, se empareja con 4 tamaños (del tamaño 66 al 72).

GRUPO PLACA	REF	TAM
A	110433542	42
	110433544	44
	110433546	46
B	110433548	48
	110433550	50
	110433552	52
C	110433554	54
	110433556	56
	110433558	58
D	110433560	60
	110433562	62
	110433564	64
E	110433566	66
	110433568	68
	110433570	70
	110433572	72

2 ENSAMBLADO MANGO-INSERTO IMPACTADOR

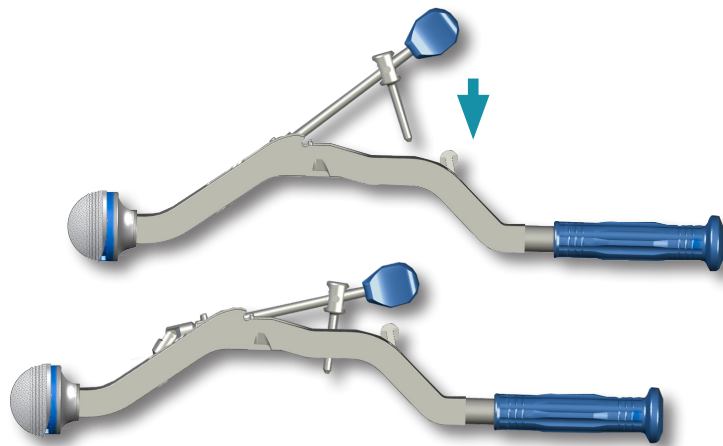
Manteniendo la palanca elevada, inserte el conjunto inserto – placa en el mango desplazado (Ref. 110380421).



ENSAMBLADO CONO EXPANSIÓN 3

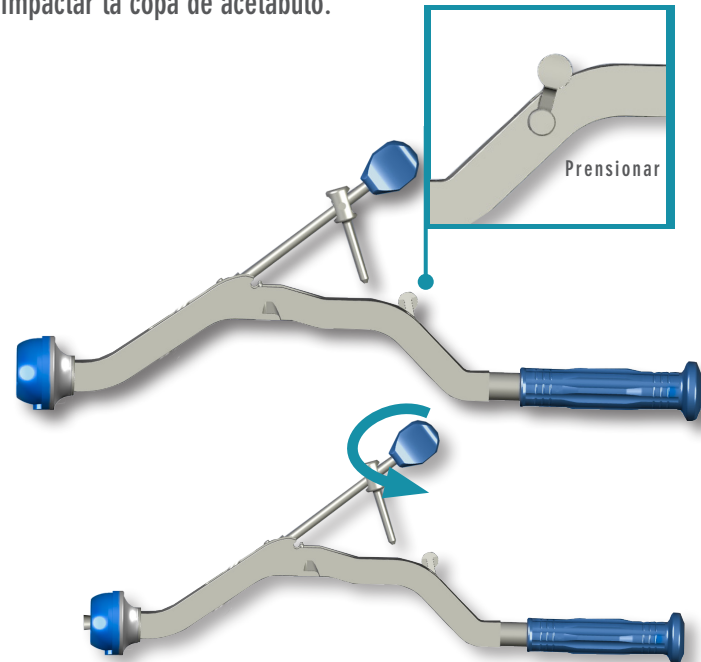
Inserte el cono expansión (Ref. 110433530) en el tornillo.

Bloquee el cono en el tornillo, atornillando el terminal azul del dispositivo de bloqueo en sentido horario.



REDUCCIÓN DEL IMPLANTE DEFINITIVO 4

Monte la copa definitiva en el inserto impactador y baje la palanca.
Impactar la copa de acetábulo.



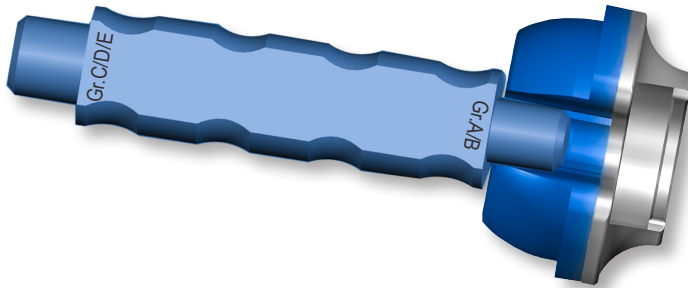
5 LIBERACIÓN DE LA COPA DEFINITIVA

Para liberar la copa definitiva, presione el botón de liberación en el borde del mango.
Luego retire el cono expandiéndolo, desenroscando el terminal azul del dispositivo de bloqueo en sentido antihorario.

DESMONTAJE PLACA DE METAL – INSERTO IMPACTADOR

6

Para desmontar la placa de metal del inserto impactador, use el extractor de inserto (Ref.110433532), empujándolo a través de la ranura, hasta que se separe.





Enjoy Mobility

GRUPPO BIOIMPIANTI S.R.L.

Via Liguria 28, 20068 Peschiera Borromeo (Milan) Italy
Tel. +39 02 51650371 - Fax +39 02 51650393

info@bioimpianti.it

bioimpianti.it



ANTAPP-DUALIS-0T-002 REV 00 2019